

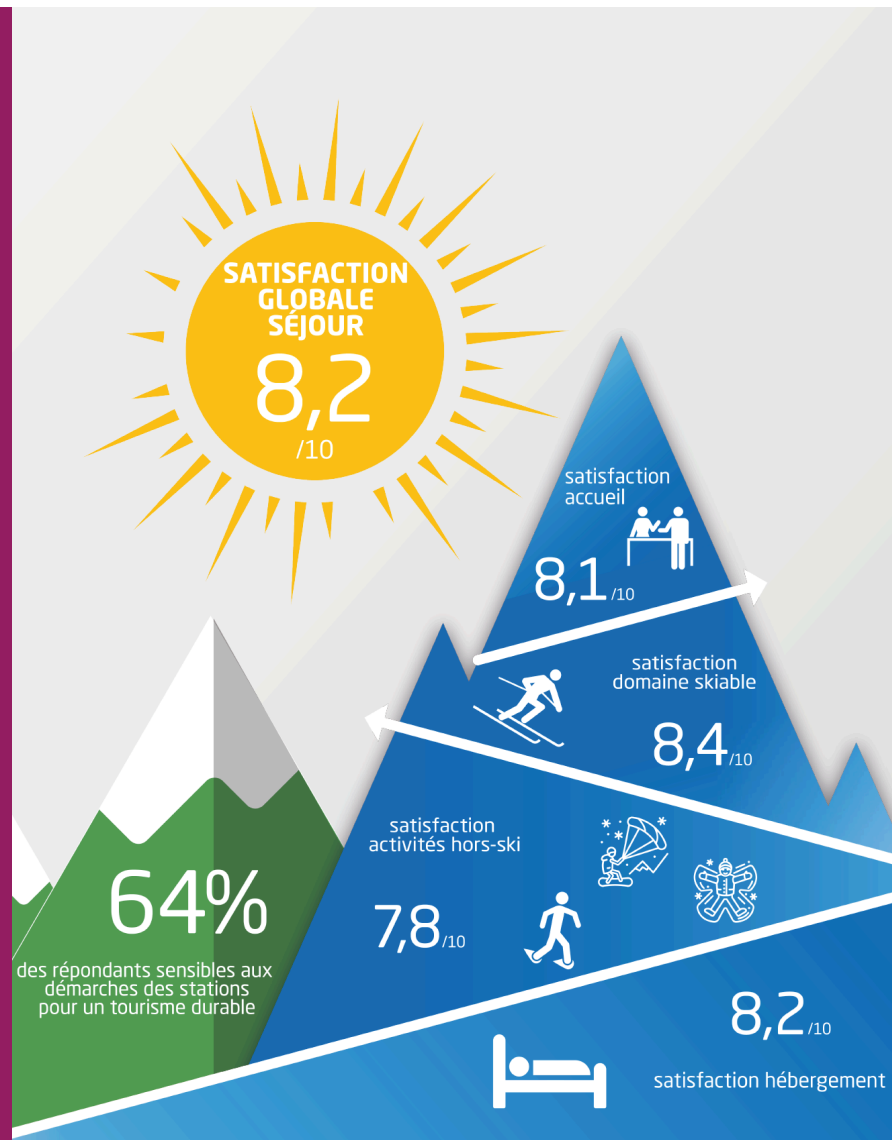
STATIONS DE MONTAGNE

Plus de 8 vacanciers sur 10 satisfaits de leur séjour pour l'hiver 2023/2024

" Pour la deuxième année consécutive, l'ANMSM et G2A publient l'indicateur de satisfaction des clients des stations de montagne. Celui-ci affiche un niveau élevé à 8,2/10 pour l'hiver 2023-2024. L'indicateur se base à la fois sur l'accueil en stations, les activités ski et hors-ski ainsi que l'hébergement. C'est un grand motif de satisfaction compte-tenu de l'action mise en œuvre par les élus et professionnels pour toujours mieux accueillir les vacanciers. Le taux d'occupation, en légère hausse pour la saison d'hiver qui s'achève, témoigne de l'engouement pour la montagne l'hiver mais aussi de plus en plus l'été.

64% des personnes interrogées se sont dites sensibles aux démarches des stations pour un **tourisme durable**, ceci dans un environnement climatique complexe. Les stations poursuivent leurs efforts dans ce domaine. "

Jean-Luc BOCH
Président de l'ANMSM



Indicateur de satisfaction client : méthodologie d'enquête

Enquête en ligne, post séjour auprès d'un échantillon représentatif de vacanciers venus en station de montagne pendant l'hiver 2023 2024. Panel d'une trentaine de stations (tous massifs confondus) de l'observatoire des profils, comportements et satisfaction G2A.

32 738 réponses obtenues.

Les notes de satisfaction sont basées sur une échelle de 0 à 10

(Satisfaits = de 8 à 10/10. Neutres = de 6 à 7/10. Insatisfaits = de 0 à 5/10).